



**КОМИТЕТ ИМУЩЕСТВЕННЫХ ОТНОШЕНИЙ  
АДМИНИСТРАЦИИ ПЕРМСКОГО МУНИЦИПАЛЬНОГО ОКРУГА**

**РЕШЕНИЕ**  
о размещении объектов № 3581

Пермский край  
Пермский округ

09.12.2024

Комитет имущественных отношений администрации Пермского муниципального округа разрешает Минкину Руслану Равильевичу, почтовый адрес: Пермский край, г. Пермь, ул. Ленина, д. 10, кв. 64.

размещение объекта «Проезды, в том числе вдольтрассовые, и подъездные дороги, для размещения которых не требуется разрешения на строительство» на землях государственная собственность на которые не разграничена. на срок 11 месяцев

Местоположение: Пермский край, Пермский муниципальный округ, подъездная дорога к снт «Соловьево-2» (59:32:3680012:1952).

Приложение: схема предполагаемых к использованию земель или части земельного участка.

Особые условия использования:

1. Без права возведения объектов капитального строительства, без права регистрации объектов капитального строительства, без права возведения ограждения, с правом свободного доступа неограниченного круга лиц.

2. В соответствии с абз. 2 п. 8.2. Положения о порядке и условиях размещения объектов на землях или земельных участках, находящихся в государственной или муниципальной собственности, на территории Пермского края без предоставления земельных участков и установления сервитутов, публичного сервитута, утвержденного постановлением Правительства Пермского края от 22.07.2015 № 478-п, при прекращении действия решения о размещении объектов размещенные объекты демонтируются заявителем за счет собственных средств в срок не позднее 14 календарных дней с даты получения письма Комитета имущественных отношений администрации Пермского муниципального округа о прекращении действия решения о размещении объектов.

Заместитель председателя комитета

  
(подпись, печать)

М.В. Королева





**Схема предполагаемых к использованию земель или части земельного участка  
на кадастровом плане территории**

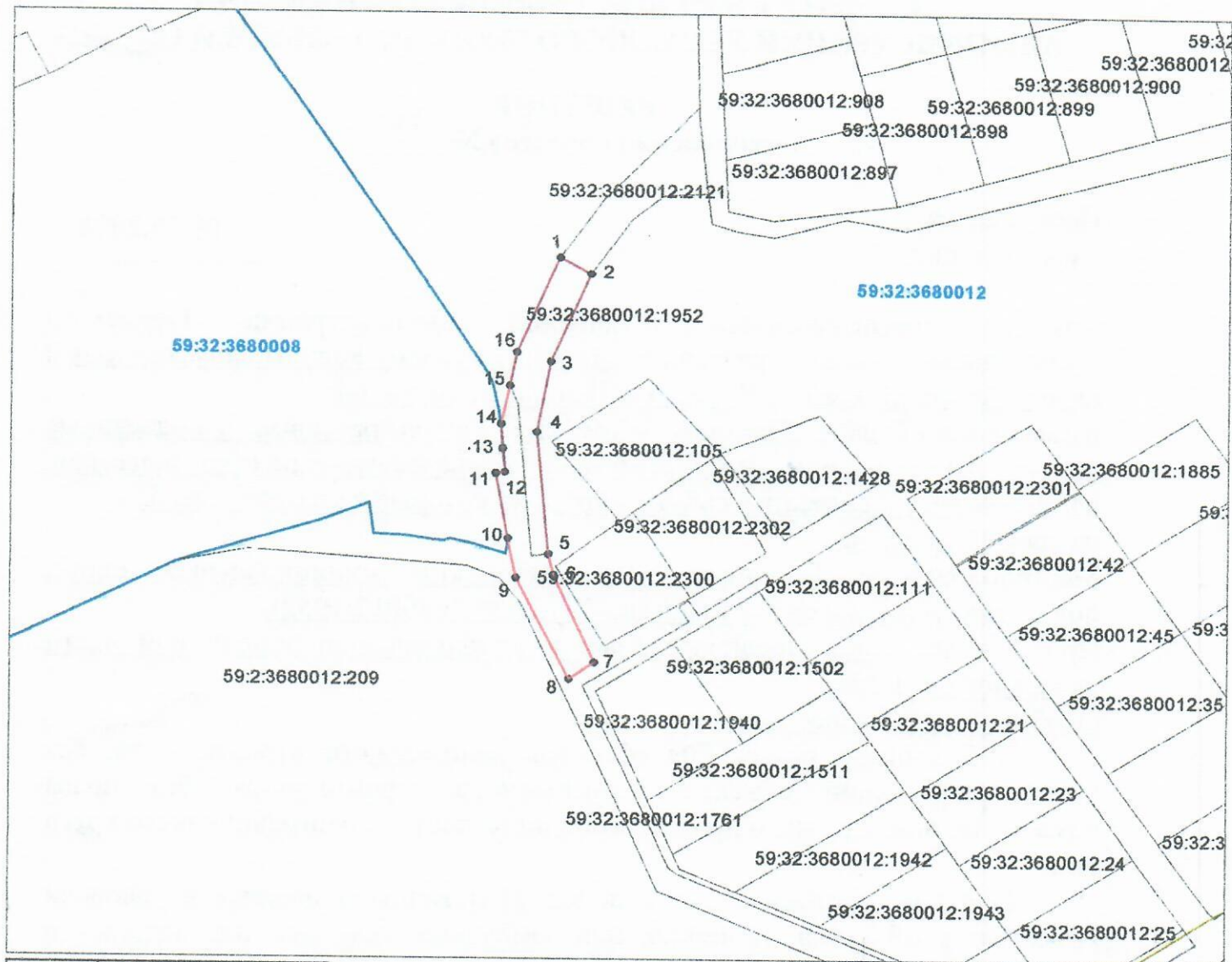
**Объект:** проезды, в том числе вдольтрассовые, и подъездные дороги, для размещения которых не требуется разрешения на строительство

**Местоположение:** Пермский край, Пермский район, Двуреченское с/п, подъездная дорога к снт "Соловьево-2" (59:32:3680012:1952)

**Площадь земель или части земельного участка, кв.м. :** 1866

**Категория земель:** земли сельскохозяйственного назначения

**Вид разрешенного использования земельного участка:** -



№№ точек	Координаты, МСК-59	
	X	Y
1	499673.35	2259256.15
2	499667.44	2259266.64
3	499636.21	2259253.27
4	499610.98	2259248.62
5	499566.66	2259252.77
6	499558.81	2259254.87
7	499528.41	2259268.50
8	499522.36	2259260.02
9	499558.35	2259241.80
10	499572.08	2259238.99
11	499595.74	2259234.73
12	499596.15	2259237.82
13	499605.01	2259236.96
14	499613.86	2259236.42
15	499627.56	2259239.34
16	499639.52	2259241.67

Масштаб 1:2000

Условные обозначения:

- предполагаемая к использованию граница земель или части земельного участка
- граница земельного участка, сведения которого внесены в ЕГРН
- граница кадастрового квартала
- граница зоны с особыми условиями использования территории
- 59:32:3680012 обозначение кадастрового квартала

Описание границ смежных землепользователей:  
от точки 1 до точки 1 земельный участок с КН 59:32:3680012:1952